



SUNT NATURĂ
PROIECT ECO-EDUCAȚIONAL
© Agent Green



ACTIVITĂȚI PENTRU ÎNȚELEGEREA ȘI OCROTIREA NATURII

pentru clasa a II-a

Fii bun cu NATURA!





Pentru că tot mai multe păduri de foioase au fost tăiate, foarte multe viețuitoare care locuiesc aici au dispărut sau sunt pe cale de dispariție. Pentru a fi salvate, acestea sunt în prezent ocrotite prin legi speciale.



Cunoști animale care trăiesc în pădure și sunt protejate? Enumeră câteva dintre acestea. Noi, oamenii, suntem ca niște musafiri în pădure. Cum trebuie să ne comportăm? Enumeră câteva reguli și argumentează răspunsul.





Știți deja că atunci când vă plimbați prin pădure trebuie să respectați natura și să nu distrugeți nimic. Arborii bătrâni și scorburoși sau cei care sunt căzuți și acoperiți de mușchi verde sunt casa pentru nenumărate viețuitoare. Fiecare dintre acestea are importanța sa.





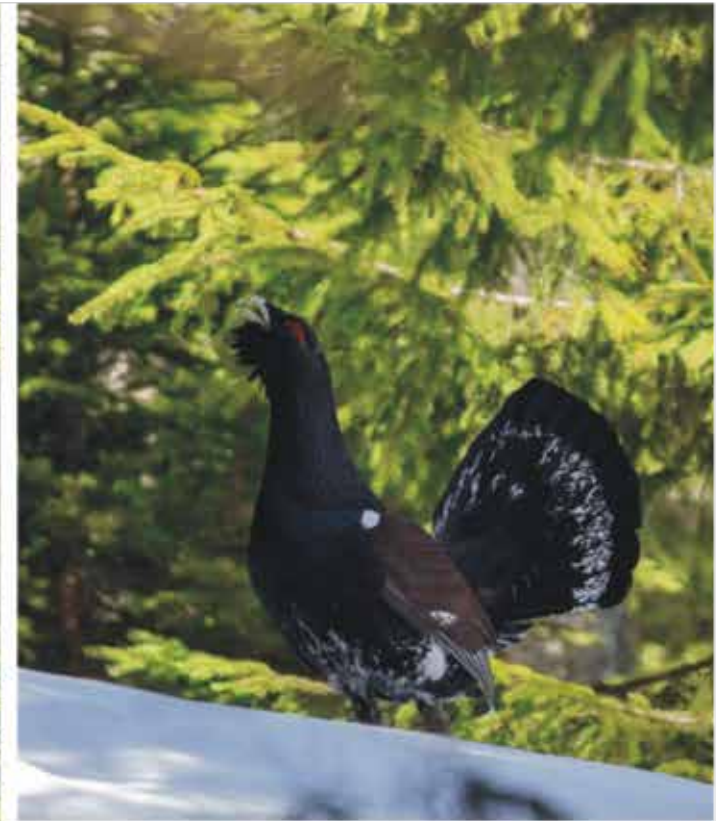
Pe lângă păsări și gândăcei, ce alte viețuitoare depind de existența unui copac?

Știți deja că pădurea de foioase este golașă iarna, copacii își pierd frunzele, iar pădurile de conifere sunt pădurile veșnic verzi.



Aduceți o pădure în clasa voastră.

Alegeți-vă un arbore preferat, o plantă sau un animal care trăiește în pădure. Creați-vă propriul costum și prezentați-l în fața colegilor. Oferiți colegilor voștri cât mai multe informații despre planta sau animalul ales. Puteți sărbători astfel Ziua internațională a pădurilor, în 21 martie.





Contribuie și tu la protejarea biodiversității prin plantarea unui copăcel.

Copacii asigură habitate vitale și hrană pentru o varietate mare de animale, ajutând în acest fel mediul înconjurător. Așa că fă-ți partea ta de treabă și plantează câteva semințe.



Ai nevoie de:

- ✓ Semințe de fag, stejar, alun, castan, arțar
- ✓ Pietriș
- ✓ Ghivece
- ✓ Pământ
- ✓ Stropitoare
- ✓ Plasă de sârmă cu ochiuri
- ✓ Cărămizi
- ✓ Amestec compost

Așază câteva pietre sau pietriș în ghivece apoi umple-le în cea mai mare parte cu un amestec *compost*.

Pune semințele și acoperă-le cu pământ până umpli ghiveciul. Udă apoi pământul.

Scoate ghivecele afară și acoperă-le cu o plasă de sârmă cu ochiuri pe care să pui o cărămidă, pentru a împiedica animalele să mănânce semințele.

Lăstarii apar în primăvară. Udă plăntuțele regulat, iar dacă este nevoie mută micile plante în ghivece mai mari.

Plantează lăstarii în natură primăvara sau toamna într-un loc în care poți să îi "vizitezi" și să îi supraveghezi.



De ce crezi că sunt importante Pădurile și de ce trebuie să le ocrotim?

Realizează un interviu cu membrii familiei tale sau cu adulți din comunitatea în care trăiești. Notează răspunsurile și prezintă-le colegilor tăi.

Încă nu este toată lumea convinsă că trebuie să protejăm Pădurile?

Ai șansa să le arăți tuturor cât de importante sunt acestea pentru existența noastră și a vieții pe Pământ.

Sigur există o Pădure în apropierea localității în care trăiești. Împreună cu colegii și învățătorul sau cu familia explorează acest colț de Natură.

Dacă poți, ia-ți o trusă de explorator din care să nu lipsească binoclul, lupa, un metru pentru măsurat, lanterna, termometrul pentru exterior, un plic mai mare de hârtie, un caiet și un creion.



Notează cât mai multe informații despre plantele și animalele pe care le întâlnești în **Fișa de observație a Pădurii**. (model în paginile următoare)





Numele celui care realizează observațiile: _____

Data: _____

Denumirea locului în care te afli: _____

(localitatea și denumirea Pădurii)

Distanța dintre Pădure și localitatea în care locuiești: _____



x Cunosc zona:  Bine;  Puțin;  Sunt aici pentru prima oară

+ Formă de relief în care se afla Pădurea:  Câmpie;  Deal;  Munte

x Cu ajutorul termometrului măsoarăți și notați:

 Temperatura aerului;

 Temperatura la sol;

 Temperatura apei (dacă există un râu în pădure)

+ Ce tip de pădure este:  Foioase;  Conifere;  Mixtă

x Ce specii de arbori cresc în pădure:

+ Cu ajutorul metrului măsoarăți grosimea a 20 de arbori și notați specia și dimensiunea:

x Arborii au scorburi:  Da (câte)  Nu

+ Există arbori:  Bătrâni  Căzuți  Uscăți  Tăiați





✕ Notați cât mai multe informații despre locul în care vă aflați. Există:

♥ Ciuperci;

♥ Mușchi;

♥ Licheni;



+ Notați plantele pe care le întâlniți. Dacă nu le cunoașteți denumirea, descrieți cât puteți de precis forma frunzelor, a florilor, mărimea, culoarea și locul în care cresc:

✕ Cu ajutorul binoclului observați păsări și cuiburi de păsări și notați care sunt acestea:

+ Cu ajutorul lupei observați gândăcei și alte insecte și notați care sunt acestea:

✕ Observați dacă există animale, care sunt acestea:

+ Există activități umane în zonă? Precizați care sunt acestea:

♥ Defrișări (tăieri de pădure)

♥ Construcții de locuințe și drumuri

♥ Culturi agricole

♥ Ferme de animale

✕ Notați alte observații care vi se par importante:





SUNT NATURĂ

© Agent Green

Fii bun cu NATURA!



www.agentgreen.org
www.facebook.com/AnimalsInternational

