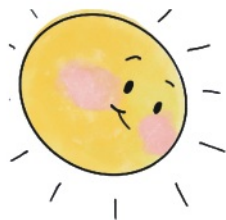




SUNT NATURĂ
PROIECT ECO-EDUCAȚIONAL
© Agent Green



AGENT
GREEN



ACTIVITĂȚI PENTRU ÎNȚELEGEREA ȘI OCROTIREA NATURII

pentru clasa I

**Fii bun cu
NATURA!**





Ce poți face tu pentru a proteja NATURA?

Chiar dacă ești încă mic, să știi că poți face foarte multe.

★ **Separă deșeurile** pentru a fi reciclate!

★ Aruncă **gunoaiele la coșul de gunoi**, nu în NATURĂ.

★ Pădurea este casa multor animale, noi suntem doar niște musafiri. Dacă te plimbi în pădure, mergi în **liniște** și **nu lăsa deșeuri și ambalaje** în urma ta și **nu arunca mâncarea** pe care nu o mai mănânci. Toate acestea sunt foarte periculoase pentru animale. Ele nu mănâncă salam sau cașcaval și pot înghiți ambalajele pe care le găesc.



★ **Plantele** au fiecare importanța lor, **nu le rupe**. Dacă ai nevoie de frunze, sigur vei găsi pe jos tot ce îți trebuie fără să le rupi pe cele din ramurile copacilor.

★ Ca să nu strivești plantele și să nu deranjezi animalele, **mergi pe potecile marcate**.





Caută un copac care îți place și desenează-l. Uite-te cu atenție la el: la forma trunchiului și a frunzelor, la culoarea scoarței și la insectele și animalele care trăiesc pe el.



Ce crezi că se întâmplă cu animalele dacă mediul lor de viață se distruge?



Alege-ți un animal preferat și spune cât mai multe despre acesta. Unde trăiește, ce îi place să mănânce, care este comportamentul lui?



Desenează animalul tău preferat în mediul lui de viață. Scrie un mesaj pentru protejarea acestuia.





Ce poți face tu pentru protejarea pădurii?

- ★ Pădurea nu este un coș de gunoi, luați ambalajele cu voi!
- ★ Aveți grijă la ce culegeți din pădure, nu tot ce crește în pădure este comestibil – adică se poate mânca.
- ★ Zmeura, murele, alunele sunt hrana multor animale, culege doar cât îți trebuie!
- ★ Chiar dacă par nefolositori, arborii căzuți sunt casa multor insecte, nu îi distruge!
- ★ Hârtia se fabrică din lemn. Nu o irosi și reciclează cât de multă poți.





Ce poți face tu pentru protejarea MEDIULUI ÎNCONJURĂTOR?



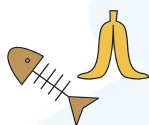
- ★ Închide apa când te speli pe dinți!
- ★ Consumă cât mai puțină apă când faci duș sau când speli vasele!



- ★ Gândește-te bine dacă ai nevoie de anumite obiecte noi sau dacă le poți folosi în continuare pe cele pe care le ai deja!

- ★ Dacă ai nevoie de apă când pleci de acasă, folosește recipiente speciale pe care le poți reumple.

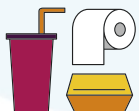
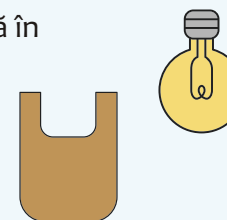
- ★ Aruncă deșeurile în locurile speciale pentru a fi reciclate, adică transformate în alte obiecte.



- ★ Nu risipi mâncarea! Pe lângă ingrediente trebuie folosite și alte resurse pentru a produce alimentele, printre care: apă, curent electric, combustibil pentru transport.

- ★ Consumi mai puțină electricitate dacă închizi lumina când ieși din cameră și dacă în locuința ta sunt utilizate becuri ecologice.

- ★ Când mergi la cumpărături, înlocuiește pungile de plastic cu o pungă de pânză pe care o poți spăla atunci când este nevoie.



- ★ Râurile, mările și oceanele nu sunt un coș de gunoi! Dacă deșeurile sunt aruncate în natură, ele pot ajunge în aceste medii de viață. Animalele care trăiesc aici pot muri din cauza acestora.





Care este alimentul tău preferat?

Citește pe ambalajul acestuia ingredientele. Gândește-te cum a ajuns acest aliment la tine acasă, în farfurie sau în ghiozdan și notează toate etapele. Sunt foarte multe, nu-i așa?

Este important să consumi doar cât ai nevoie pentru a nu risipi hrana și pentru a nu produce deșeuri atunci când arunci ambalajele.





Eu sunt ...

Pentru acest joc foarte simplu aveți nevoie doar de un ghem de sfoară.

Așezați-vă în cerc și hotărâți, fără să vă ciondăniți prea tare, cine aruncă primul ghemul de sfoară. Cel care începe jocul păstrează capătul sforii, apoi aruncă ghemul cuiva din cerc.

Fiecare dintre cei care primesc ghemul trebuie să țină cu mâna bucata de sfoară care ajunge la el, apoi să dea ghemul mai departe.

Jocul acesta se numește “Eu sunt...”

Gândiți-vă la MEDIUL ÎNCONJURĂTOR! Cel care primește ghemul de sfoară trebuie să numească ceva din MEDIUL ÎNCONJURĂTOR, spunând “Eu sunt...” și să dea ghemul mai departe. Următorul care primește ghemul trebuie să numească un alt element care are legătură cu cel de dinainte.

De exemplu cineva spune “Eu sunt APĂ”. Următorul poate spune “Eu sunt un PEȘTE”.



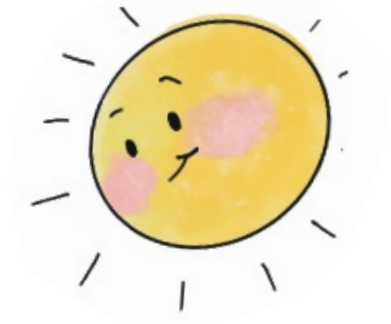
Veți vedea la sfârșit cât de spectaculoase pot fi legăturile din MEDIUL ÎNCONJURĂTOR. Ați creat o rețea așa cum există în NATURĂ. Oricare dintre voi ar da drumul sforii, gestul său ar avea efect asupra celorlalți.

Toți suntem parte din NATURĂ și avem fiecare dintre noi un rol foarte important în protejarea acesteia.

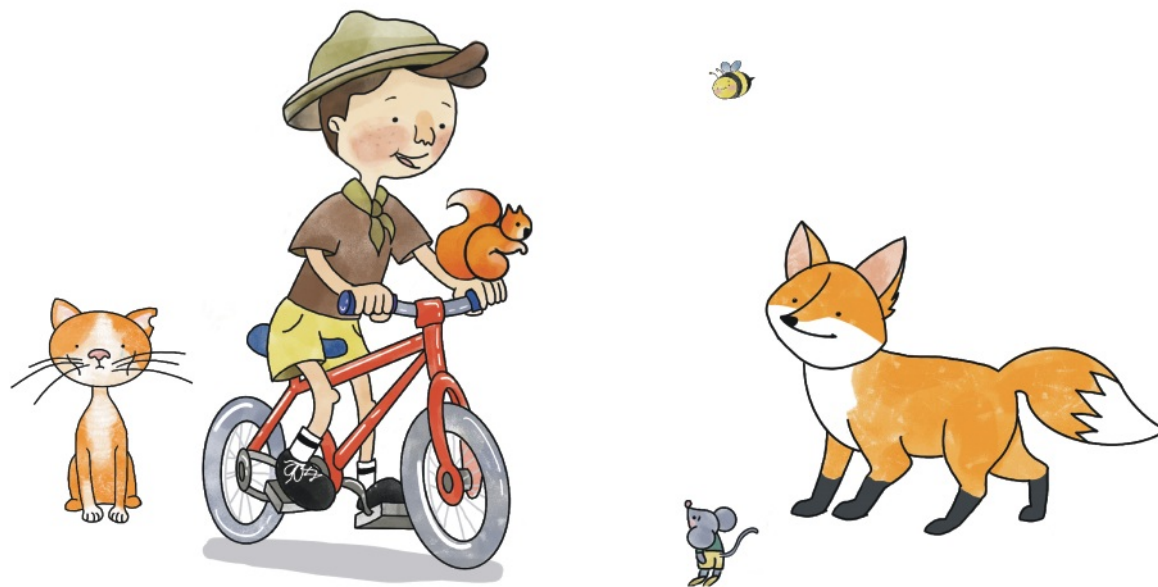


SUNT NATURĂ

© Agent Green



Fii bun cu NATURA!



www.agentgreen.ro

